

ГРАФИЧЕСКОЕ ОПИСАНИЕ
местоположения границ населенных пунктов, территориальных
зон, особо охраняемых природных территорий, зон с особыми
условиями использования территории

Публичный сервитут для «Строительство КТП-10/0,4 кВ, ВЛ 10-0,4 кВ в с.Кандинка для технологического присоединения»

(наименование объекта, местоположение границ которого описано (далее - объект))

Раздел 1

Сведения об объекте		
№ п/п	Характеристики объекта	Описание характеристик
1	2	3
1	Местоположение объекта	Томская область, Томский р-н, окр. д. Кандинка
2	Площадь объекта ± величина погрешности определения площади ($P \pm \Delta P$)	$6\,445 \text{ м}^2 \pm 87 \text{ м}^2$
3	Иные характеристики объекта	

Раздел 2

Сведения о местоположении границ объекта

1. Система координат МСК-70 (Зона 4)					
2. Сведения о характерных точках границ объекта					
Обозначение характерных точек границ	Координаты, м		Метод определения координат характерной точки	Средняя квадратическая погрешность положения характерной точки (Mt), м	Описание обозначения точки на местности (при наличии)
	X	Y			
1	2	3	4	5	6
Зона 1(1)					
1	330 142,89	4 318 068,90	Картометрический метод	0,01	—
2	330 149,60	4 318 105,09		0,01	
3	330 136,26	4 318 118,41		0,01	
4	330 125,81	4 318 113,30		0,01	
5	330 137,79	4 318 101,33		0,01	
6	330 133,03	4 318 073,46		0,01	
7	330 133,95	4 318 070,43		0,01	
1	330 142,89	4 318 068,90		0,01	
Зона 1(2)					
3	330 136,26	4 318 118,41	Картометрический метод	0,01	—
8	330 134,13	4 318 120,54		0,01	
9	330 123,65	4 318 115,46		0,01	
4	330 125,81	4 318 113,30		0,01	
3	330 136,26	4 318 118,41		0,01	
Зона 1(3)					
8	330 134,13	4 318 120,54	Картометрический метод	0,01	—
10	329 829,37	4 318 425,06		0,01	
11	329 812,25	4 318 422,49		0,01	
12	329 821,52	4 318 412,76		0,01	
13	329 825,52	4 318 413,36		0,01	
9	330 123,65	4 318 115,46		0,01	
8	330 134,13	4 318 120,54		0,01	
Зона 1(4)					
12	329 821,52	4 318 412,76	Картометрический метод	0,01	—
11	329 812,25	4 318 422,49		0,01	
14	329 773,93	4 318 416,76		0,01	
15	329 753,37	4 318 428,77		0,01	
16	329 736,54	4 318 426,01		0,01	
17	329 736,87	4 318 425,67		0,01	
18	329 771,73	4 318 405,30		0,01	
12	329 821,52	4 318 412,76		0,01	
Зона 1(5)					
15	329 753,37	4 318 428,77	Картометрический метод	0,01	—
19	329 743,68	4 318 434,43		0,01	
20	329 735,35	4 318 442,86		0,01	
21	329 728,86	4 318 437,42		0,01	
22	329 737,91	4 318 428,95		0,01	
23	329 733,78	4 318 428,80		0,01	
16	329 736,54	4 318 426,01		0,01	
15	329 753,37	4 318 428,77		0,01	
Зона 1(6)					
22	329 737,91	4 318 428,95	Картометрический метод	0,01	—
21	329 728,86	4 318 437,42		0,01	
24	329 726,90	4 318 435,77		0,01	
23	329 733,78	4 318 428,80		0,01	
22	329 737,91	4 318 428,95		0,01	

Раздел 2

Сведения о местоположении границ объекта

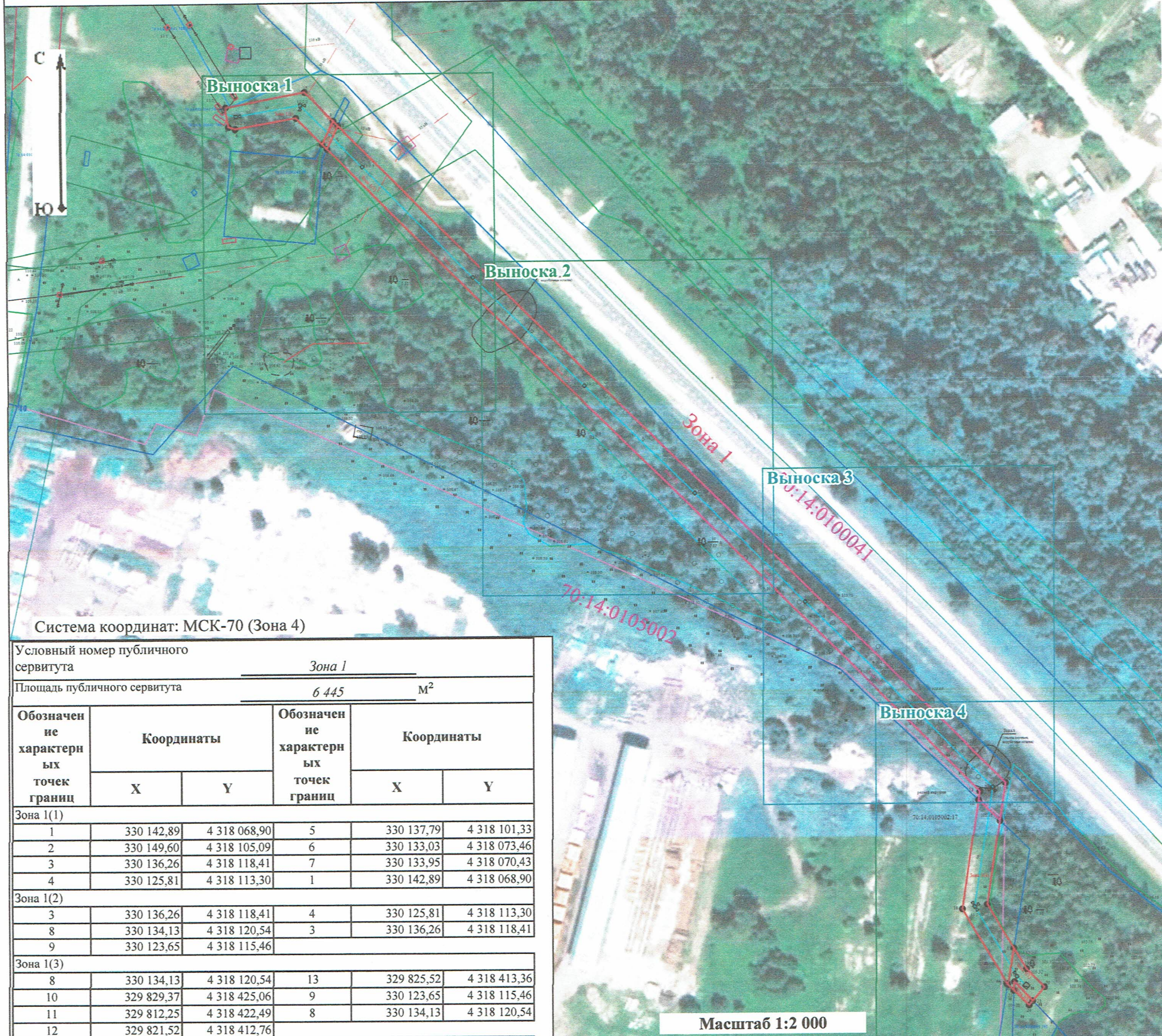
3. Сведения о характерных точках части (частей) границы объекта

1	2	3	4	5	6
—	—	—	—	—	—

ТЕКСТОВОЕ ОПИСАНИЕ**местоположения границ населенных пунктов, территориальных зон**

Прохождение границы		Описание прохождения границы
от точки	до точки	
1	2	3
—	—	—

СХЕМА ГРАНИЦ СЕРВИТУТА НА КАДАСТРОВОМ ПЛАНЕ ТЕРРИТОРИИ



Система координат: МСК-70 (Зона 4)

Условный номер публичного сервитута		Зона 1			
Площадь публичного сервитута		6 445 м ²			
Обозначение характерных точек границ	Координаты		Обозначение характерных точек границ	Координаты	
	X	Y		X	Y
Зона 1(1)					
1	330 142,89	4 318 068,90	5	330 137,79	4 318 101,33
2	330 149,60	4 318 105,09	6	330 133,03	4 318 073,46
3	330 136,26	4 318 118,41	7	330 133,95	4 318 070,43
4	330 125,81	4 318 113,30	1	330 142,89	4 318 068,90
Зона 1(2)					
3	330 136,26	4 318 118,41	4	330 125,81	4 318 113,30
8	330 134,13	4 318 120,54	3	330 136,26	4 318 118,41
9	330 123,65	4 318 115,46			
Зона 1(3)					
8	330 134,13	4 318 120,54	13	329 825,52	4 318 413,36
10	329 829,37	4 318 425,06	9	330 123,65	4 318 115,46
11	329 812,25	4 318 422,49	8	330 134,13	4 318 120,54
12	329 821,52	4 318 412,76			
Зона 1(4)					
12	329 821,52	4 318 412,76	16	329 736,54	4 318 426,01
11	329 812,25	4 318 422,49	17	329 736,87	4 318 425,67
14	329 773,93	4 318 416,76	18	329 771,73	4 318 405,30
15	329 753,37	4 318 428,77	12	329 821,52	4 318 412,76
Зона 1(5)					
15	329 753,37	4 318 428,77	22	329 737,91	4 318 428,95
19	329 743,68	4 318 434,43	23	329 733,78	4 318 428,80
20	329 735,35	4 318 442,86	16	329 736,54	4 318 426,01
21	329 728,86	4 318 437,42	15	329 753,37	4 318 428,77
Зона 1(6)					
22	329 737,91	4 318 428,95	23	329 733,78	4 318 428,80
21	329 728,86	4 318 437,42	22	329 737,91	4 318 428,95
24	329 726,90	4 318 435,77			

Местоположение: Томская область, Томский район, окр. д. Кандинка.
 Общая площадь: 6 445 кв.м.
 Категория земель: Земли населённых пунктов

Публичный сервитут для «Строительство КТП-10/0,4 кВ, ВЛ 10-0,4 кВ в с.Кандинка для технологического присоединения»

Условные обозначения:

	- Проектная границ публичного сервитута, сведения о которой достаточны для определения ее местоположения
	- Существующая часть границы земельного участка, по сведения ЕГРН
	- Образуемая точка, сведения о которой позволяют однозначно определить ее местоположение
	- Граница лесного фонда
	- Проектируемая кабельная линия ВЛ-10кВ
	- Граница зон с особым условиями использования территории

Зона 1 (1) расположена на незграниценных муниципальных землях.
 Площадь - 559 кв.м.
 Граница проходит по поворотным точкам: 1, 2, 3, 4, 5, 6, 7, 1.

Зона 1 (2) расположена на земельном участке кадастровый номер 70:14:0100041:29.
 Площадь - 33 кв.м.
 Граница проходит по поворотным точкам: 3, 8, 9, 4, 3.

Зона 1 (3) расположена на незграниценных муниципальных землях.
 Площадь - 4 805 кв.м.
 Граница проходит по поворотным точкам: 8, 10, 11, 12, 13, 9, 8.

Зона 1 (4) расположена на земельном участке кадастровый номер 70:14:0105002:17.
 Площадь - 847 кв.м.
 Граница проходит по поворотным точкам: 11, 14, 15, 16, 17, 18, 12, 11.

Зона 1 (5) расположена на незграниценных муниципальных землях.
 Площадь - 171 кв.м.
 Граница проходит по поворотным точкам: 15, 19, 20, 21, 22, 23, 16, 15.

Зона 1 (6) расположена на земельном участке кадастровый номер 70:14:0100041:741.
 Площадь - 31 кв.м.
 Граница проходит по поворотным точкам: 22, 21, 24, 23, 22.

Кадастровый инженер: Ковальков А.Н.
 Дата «04» 2023 г.

Место для оттиска печати (при наличии) лица, составившего технический документ, удостоверяющий границы объекта





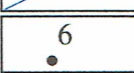



СХЕМА ГРАНИЦ СЕРВИТУТА НА КАДАСТРОВОМ ПЛАНЕ ТЕРРИТОРИИ

Выноска 2



Масштаб 1:500

Условные обозначения:

-  - Проектная граница публичного сервитута, сведения о которой достаточны для определения ее местоположения
-  - Существующая часть границы земельного участка, по сведения ЕГРН
-  - Образующая точка, сведения о которой позволяют однозначно определить ее местоположение
-  - Граница лесного фонда
-  - Проектируемая кабельная линия ВЛ-10кВ
-  - Граница зон с особым условиями использования территории

Местоположение: Томская область, Томский район, окр. д. Кандинка.
 Общая площадь: 6 445 кв.м.
 Категория земель: Земли населённых пунктов

Публичный сервитут для «Строительство КТП-10/0,4 кВ, ВЛ 10-0,4 кВ в с.Кандинка для технологического присоединения»

Кадастровый инженер:

Ковальков А.Н.

Дата «07» июля 2023 г.

Место для оттиска печати (при наличии) лица, обладающего описанием местоположения границ объекта



СХЕМА ГРАНИЦ СЕРВИТУТА НА КАДАСТРОВОМ ПЛАНЕ ТЕРРИТОРИИ

Выноска 3



Масштаб 1:500

Условные обозначения:

	- Проектная границ публичного сервитута, сведения о которой достаточны для определения ее местоположения
	- Существующая часть границы земельного участка, по сведения ЕГРН
	- Образуемая точка, сведения о которой позволяют однозначно определить ее местоположение
	- Граница лесного фонда
	- Проектируемая кабельная линия ВЛ-10кВ
	- Граница зон с особым условиями использования территории

Местоположение: Томская область, Томский район, окр. д. Кандинка.
 Общая площадь: 6 445 кв.м.
 Категория земель: Земли населённых пунктов

Публичный сервитут для «Строительство КТП-10/0,4 кВ, ВЛ 10-0,4 кВ в с.Кандинка для технологического присоединения»

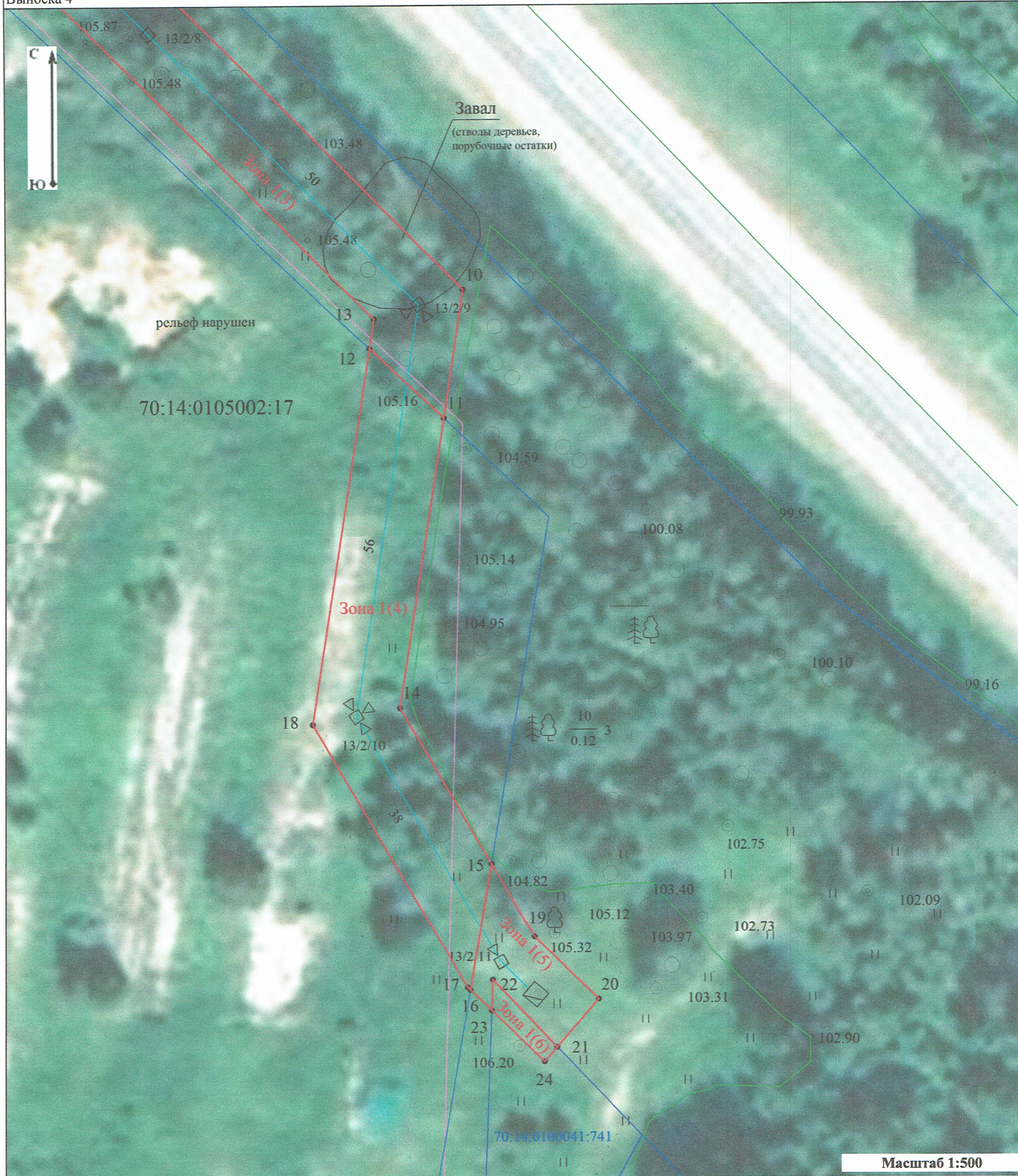
Кадастровый инженер: Ковальков А.Н.
 Дата «08» июня 2023 г.

Место для оттиска печати (при наличии) лица, составившего описание местоположения границ объекта





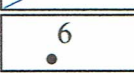



СХЕМА ГРАНИЦ СЕРВИТУТА НА КАДАСТРОВОМ ПЛАНЕ ТЕРРИТОРИИ

Выноска 4



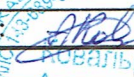
Масштаб 1:500

Условные обозначения:

-  - Проектная граница публичного сервитута, сведения о которой достаточны для определения ее местоположения
-  - Существующая часть границы земельного участка, по сведения ЕГРН
-  - Образуемая точка, сведения о которой позволяют однозначно определить ее местоположение
-  - Граница лесного фонда
-  - Проектируемая кабельная линия ВЛ-10кВ
-  - Граница зон с особым условиями использования территории

Местоположение: Томская область, Томский район, окр. д. Кандинка.
 Общая площадь: 6 445 кв.м.
 Категория земель: Земли населённых пунктов

Публичный сервитут для «Строительство КТП-10/0,4 кВ, ВЛ 10-0,4 кВ в с.Кандинка для технологического присоединения»

Кадастровый инженер:  Ковальков А.Н.
 Дата «07» ноя 2015 г.

Место для оттиска печати (при наличии) лица, составившего описание местоположения границ объекта

