

## ГРАФИЧЕСКОЕ ОПИСАНИЕ

местоположения границ населенных пунктов, территориальных зон,  
особо охраняемых природных территорий,  
зон с особыми условиями использования территории

Публичный сервитут для эксплуатации существующего газопровода к жилому дому, расположенному по адресу:  
Томская область, Томский район, с. Курлек, ул. Молодежная, д.10  
(наименование объекта, местоположение границ которого описано (далее - объект))

### Раздел 1

Сведения об объекте		
№ п/п	Характеристики объекта	Описание характеристик
1	2	3
1	Местоположение объекта	Российская Федерация, Томская область, Томский муниципальный район, Калтайское сельское поселение, с. Курлек, ул. Молодежная
2	Площадь объекта +/- величина погрешности определения площади (Р+/- Дельта Р)	383 кв.м ± 7 кв.м
3	Иные характеристики объекта	—

## Раздел 2

Сведения о местоположении границ объекта					
1. Система координат <u>МСК-70, зона 4</u>					
2. Сведения о характерных точках границ объекта					
Обозначение характерных точек границ	Координаты, м		Метод определения координат характерной точки	Средняя квадратическая погрешность положения характерной точки ( $M_t$ ), м	Описание обозначения точки на местности (при наличии)
	X	Y			
1	2	3	4	5	6
1	319315.27	4318926.85	Картометрический метод	0.10	–
2	319314.50	4318927.56	Картометрический метод	0.10	–
3	319311.85	4318928.99	Картометрический метод	0.10	–
4	319311.17	4318929.20	Картометрический метод	0.10	–
5	319304.40	4318924.29	Картометрический метод	0.10	–
6	319296.98	4318917.69	Картометрический метод	0.10	–
7	319271.71	4318929.16	Картометрический метод	0.10	–
8	319236.36	4318947.99	Картометрический метод	0.10	–
9	319231.15	4318950.94	Картометрический метод	0.10	–
10	319230.15	4318951.20	Картометрический метод	0.10	–
11	319229.15	4318950.92	Картометрический метод	0.10	–
12	319228.50	4318950.32	Картометрический метод	0.10	–
13	319228.24	4318949.75	Картометрический метод	0.10	–
14	319228.18	4318948.90	Картометрический метод	0.10	–
15	319228.63	4318947.92	Картометрический метод	0.10	–
16	319229.17	4318947.46	Картометрический метод	0.10	–
17	319234.43	4318944.48	Картометрический метод	0.10	–
18	319269.99	4318925.54	Картометрический метод	0.10	–
19	319296.43	4318913.70	Картометрический метод	0.10	–
20	319297.45	4318913.54	Картометрический метод	0.10	–
21	319298.42	4318913.91	Картометрический метод	0.10	–
22	319302.41	4318917.32	Картометрический метод	0.10	–
23	319301.68	4318917.67	Картометрический метод	0.10	–
24	319306.77	4318921.05	Картометрический метод	0.10	–
25	319311.18	4318924.82	Картометрический метод	0.10	–
26	319311.82	4318924.47	Картометрический	0.10	–

			метод		
1	319315.27	4318926.85	Картометрический метод	0.10	–
3. Сведения о характерных точках части (частей) границы объекта					
Обозначение характерных точек части границы	Координаты, м		Метод определения координат характерной точки	Средняя квадратическая погрешность положения характерной точки ( $M_t$ ), м	Описание обозначения точки на местности (при наличии)
	X	Y			
1	2	3	4	5	6
–	–	–	–	–	–

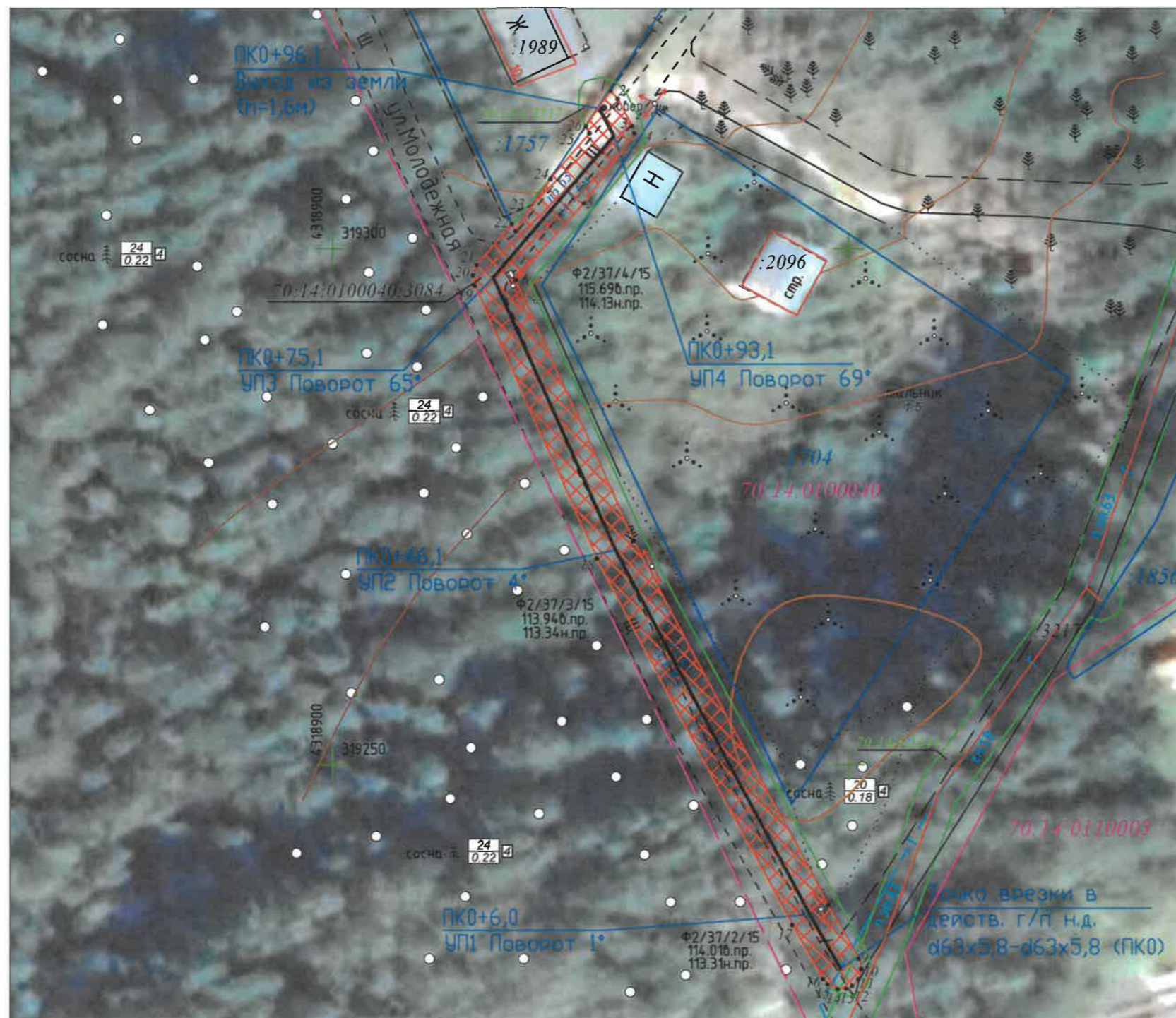
### Раздел 3

Сведения о местоположении измененных (уточненных) границ объекта							
1. Система координат –							
2. Сведения о характерных точках границ объекта							
Обозначение характерных точек границ	Существующие координаты, м		Измененные (уточненные) координаты, м		Метод определения координат характерной точки	Средняя квадратическая погрешность положения характерной точки ( $M_t$ ), м	Описание обозначения точки на местности(при наличии)
	X	Y	X	Y			
1	2	3	4	5	6	7	8
–	–	–	–	–	–	–	–
3. Сведения о характерных точках части (частей) границы объекта							
1	2	3	4	5	6	7	8
–	–	–	–	–	–	–	–

СХЕМА РАСПОЛОЖЕНИЯ ГРАНИЦ ПУБЛИЧНОГО СЕРВИТУТА НА КАДАСТРОВОМ ПЛАНЕ ТЕРРИТОРИИ



Масштаб 1:500



Условные обозначения:

- 1 Характерная точка границы публичного сервитута
- Граница публичного сервитута
- Ось существующего сооружения и обозначение кадастрового номера сооружения
- Границы земельных участков ЕТРН
- Обозначение кадастрового номера земельного участка
- Граница/реестровый № зоны с особыми условиями использования территории
- Номер кадастрового квартала
- Обозначение территориальной зоны

Общая площадь публичного сервитута для эксплуатации существующего газопровода к жилому дому, расположенному по адресу: Томская область, Томский район, с. Курлек, ул. Молодежная, д.10, кадастровый номер сооружения 70:14:0100040:3084 - 383 кв.м.

Площадь публичного сервитута 383 кв. м			
Средняя квадратическая погрешность положения характерной точки 0.10 м			
Система координат: МСК-70, зона 4			
Обозначение характерных точек границ	Координаты, м		
	№	Х	Y
	1	319315,27	4318926,85
	2	319314,50	4318927,56
	3	319311,85	4318928,99
	4	319311,17	4318929,20
	5	319304,40	4318924,29
	6	319296,98	4318917,69
	7	319271,71	4318929,16
	8	319236,36	4318947,99
	9	319231,15	4318950,94
	10	319230,15	4318951,20
	11	319229,15	4318950,92
	12	319228,50	4318950,32
	13	319228,24	4318949,75
	14	319228,18	4318948,90
	15	319228,63	4318947,92
	16	319229,17	4318947,46
	17	319234,43	4318944,48
	18	319269,99	4318925,54
	19	319296,43	4318913,70
	20	319297,45	4318913,54
	21	319298,42	4318913,91
	22	319302,41	4318917,32
	23	319301,68	4318917,67
	24	319306,77	4318921,05
	25	319311,18	4318924,82
	26	319311,82	4318924,47
	1	319315,27	4318926,85

№ пп	Кадастровый номер земельного участка / кадастрового квартала	Площадь части ЗУ/земель с налагаемыми ограничениями (обременениями), кв.м.
1	70:14:0100040	383



Кадастровый инженер Макажанова Ж.Е.

## ТЕКСТОВОЕ ОПИСАНИЕ

местоположения границ населенных пунктов, территориальных зон

Прохождение границы		Описание прохождения границы
от точки	до точки	
1	2	3
-	-	-