

ОПИСАНИЕ МЕСТОПОЛОЖЕНИЯ ГРАНИЦ

Публичный сервитут для эксплуатации существующего газопровода к жилому дому, расположенному по адресу:

Томская область, Томский район, с. Калтай, ул. Жукова, 12

(наименование объекта, местоположение границ которого описано (далее - объект))

Раздел 1

Сведения об объекте		
№ п/п	Характеристики объекта	Описание характеристик
1	2	3
1	Местоположение объекта	Российская Федерация, Томская область, Томский район, Калтайское сельское поселение, с. Калтай, ул. Жукова
2	Площадь объекта +/- величина погрешности определения площади (Р+/- Дельта Р)	73 кв.м ± 3 кв.м
3	Иные характеристики объекта	–

Раздел 2

Сведения о местоположении границ объекта					
1. Система координат <u>МСК-70, зона 4</u>					
2. Сведения о характерных точках границ объекта					
Обозначение характерных точек границ	Координаты, м		Метод определения координат характерной точки	Средняя квадратическая погрешность положения характерной точки (M_t), м	Описание обозначения точки на местности (при наличии)
	X	Y			
1	2	3	4	5	6
1	327367.91	4320555.39	Картометрический метод	0.10	–
2	327367.70	4320556.09	Картометрический метод	0.10	–
3	327359.29	4320569.72	Картометрический метод	0.10	–
4	327358.54	4320570.43	Картометрический метод	0.10	–
5	327357.53	4320570.67	Картометрический метод	0.10	–
6	327356.54	4320570.37	Картометрический метод	0.10	–
7	327355.83	4320569.62	Картометрический метод	0.10	–
8	327355.59	4320568.61	Картометрический метод	0.10	–
9	327355.89	4320567.62	Картометрический метод	0.10	–
10	327364.30	4320553.99	Картометрический метод	0.10	–
11	327364.84	4320553.48	Картометрический метод	0.10	–
1	327367.91	4320555.39	Картометрический метод	0.10	–
3. Сведения о характерных точках части (частей) границы объекта					
Обозначение характерных точек части границы	Координаты, м		Метод определения координат характерной точки	Средняя квадратическая погрешность положения характерной точки (M_t), м	Описание обозначения точки на местности (при наличии)
	X	Y			
1	2	3	4	5	6
–	–	–	–	–	–

Раздел 3

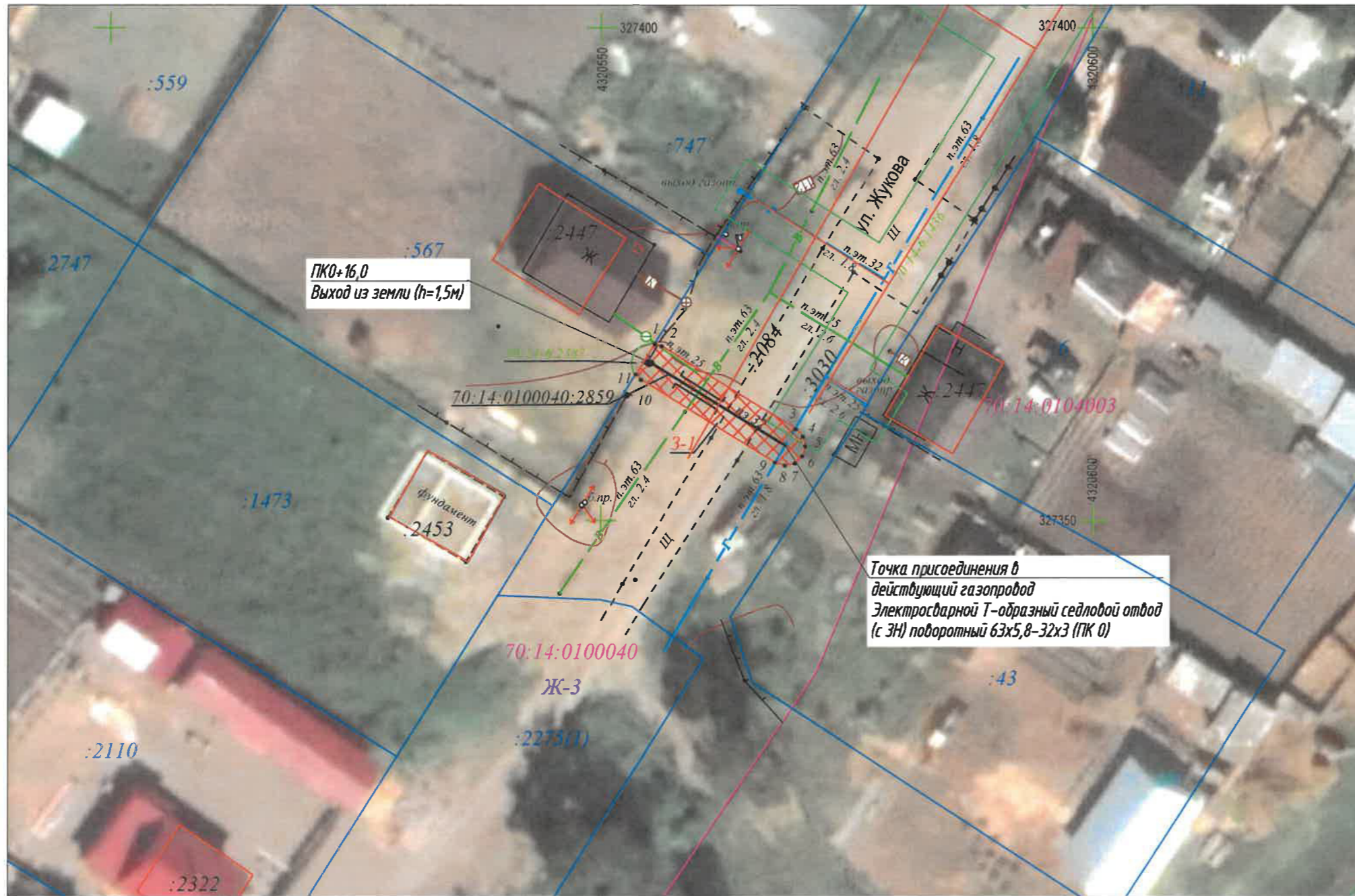
Сведения о местоположении измененных (уточненных) границ объекта					
1. Система координат =					
2. Сведения о характерных точках границ объекта					
Обозначение характерных точек границ	Существующие координаты, м	Измененные (уточненные) координаты, м	Метод определения координат характерной точки	Средняя квадратическая погрешность положения характерной точки (M_t), м	Описание обозначения точки на местности(при наличии)

	X	Y	X	Y			
1	2	3	4	5	6	7	8
-	-	-	-	-	-	-	-
3. Сведения о характерных точках части (частей) границы объекта							
1	2	3	4	5	6	7	8
-	-	-	-	-	-	-	-

СХЕМА РАСПОЛОЖЕНИЯ ГРАНИЦ ПУБЛИЧНОГО СЕРВИТУТА НА КАДАСТРОВОМ ПЛАНЕ ТЕРРИТОРИИ



Масштаб 1:500



Площадь публичного сервитута 3-1 73 кв. м		
Система координат: МСК-70, зона 4		
Обозначение характерных точек границ	Координаты, м	
№	X	Y
1	327367,91	4320555,39
2	327367,70	4320556,09
3	327359,29	4320569,72
4	327358,54	4320570,43
5	327357,53	4320570,67
6	327356,54	4320570,37
7	327355,83	4320569,62
8	327355,59	4320568,61
9	327355,89	4320567,62
10	327364,30	4320553,99
11	327364,84	4320553,48
I	327367,91	4320555,39

Условные обозначения:

- 1 Характерная точка границы публичного сервитута
- Проектная граница публичного сервитута земель
- Проектная граница публичного сервитута части земельного участка
- Ось существующего сооружения и обозначение кадастрового номера сооружения
- Границы земельных участков ЕГРН
- Обозначение кадастрового номера земельного участка
- Граница/реестровый № зоны с особыми условиями использования территории
- Номер кадастрового квартала
- Обозначение территориальной зоны

Общая площадь публичного сервитута: 73 кв. м



Кадастровый инженер Макажанова Ж.Е.

Текстовое описание местоположения границ объекта		
Прохождение границы		Описание прохождения границы
от точки	до точки	
1	2	3
-	-	-